

Durch die **3D BILDGEBUNG** sind wir in der Lage eine genaue Diagnostik durchzuführen und die exakte metrische Beziehung der Strukturen zu erkennen. Weiter können wir Sie über geplante Eingriffe detailliert informieren und über eventuelle Risiken aufklären. Operative Eingriffe können anhand der Daten optimal vorbereitet werden. Das führt zu einer kürzeren Behandlungsdauer und planbarem Erfolg.



PRAXIS METZINGEN

Insel 4 • 72555 Metzingen

☎ 07123 / 23 74

m@haug-zahnheilkunde.de

PRAXIS BEMPFLINGEN

Lindenstr. 1 • 72658 Bempflingen

☎ 07123 / 34 233

b@haug-zahnheilkunde.de

PRAXIS NECKARTAILFINGEN

Alleenstr. 33 • 72666 Neckartailfingen

☎ 07127 / 33 722

n@haug-zahnheilkunde.de

PRAXIS NÜRTINGEN

Neckartailfingerstr. 20 • 72622 Nürtingen

☎ 07022 / 904 86 66

nt@haug-zahnheilkunde.de

DIGITALE VOLUMEN- TOMOGRAPHIE (DVT)

Patienteninformation

EINVERSTÄNDNIS UND AUFKLÄRUNG FÜR DIE DIGITALE VOLUMENTOMOGRAPHIE

Sehr geehrte Patientinnen und Patienten,

bei Ihnen ist eine Digitale Volumentomographie (DVT) geplant. Hierbei handelt es sich um das derzeit modernste dreidimensionale Röntgenverfahren mit einer extrem hochauflösenden Bildgebungstechnologie.

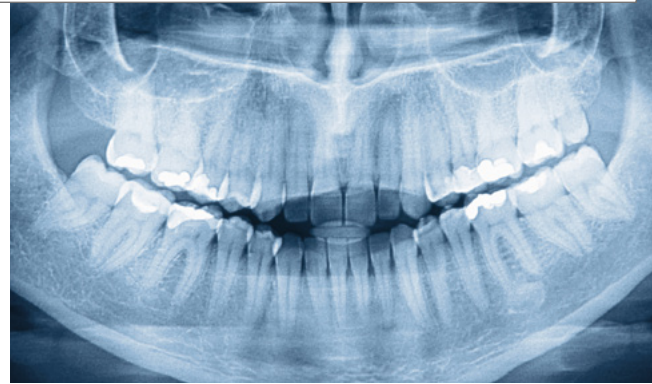
Das DVT ist vergleichbar mit einer Computertomographie, hat jedoch eine Strahlenreduktion von mindestens 50% und kann sofort von uns befundet werden, so dass wir direkt mit der Therapie fortfahren können.



Hiermit erkläre ich mich einverstanden, dass die oben genannte Untersuchung durchgeführt wird. Eine Aufklärung über dieses Röntgenverfahren ist erfolgt, die Untersuchung wird ausdrücklich von mir gewünscht. Eine Kopie des Einverständnis- und Aufklärungsbogens habe ich erhalten. Über die Kosten wurde ich mündlich und schriftlich aufgeklärt.

Datum, Unterschrift Patient

AUFKLÄRUNG ÜBER DIE RISIKEN BEI EINEM OPERATIVEN EINGRIFF



Bei bestimmten Eingriffen können, wenn auch sehr selten, Komplikationen auftreten. Die aufgeführten Komplikationsmöglichkeiten betreffen Weisheitszahnentfernungen, Wurzelspitzenresektionen, Zahnextraktionen, Zystenentfernungen, Zahnfreilegungen, Zahnfleischbehandlungen, Weichteileingriffe sowie Implantatversorgungen gleichermaßen.

Zu den Komplikationsmöglichkeiten im Oberkiefer zählen: Schädigung von Nachbarzähnen, Kronen, Teilkronen oder Füllungen, die Eröffnung der Kieferhöhle und der Nasenhöhle, das Entstehen von Knochendefekten. Zu den Komplikationsmöglichkeiten im Unterkiefer zählen zusätzlich: Fraktur (Bruch) des Unterkiefers, Nervschäden. Hierbei kann es zu vorübergehenden Gefühlsstörungen bis hin zum sehr seltenen Gefühlsverlust in der entsprechenden Unterlippen-, Kiefer- oder Zungenhälfte kommen.

Hiermit erkläre ich, dass ich für den bevorstehenden chirurgischen Eingriff umfangreich aufgeklärt wurde und ich keine weiteren Fragen habe. Der Eingriff wird trotz der Risiken ausdrücklich von mir gewünscht. Eine Kopie des Aufklärungsbogens habe ich erhalten.

Datum, Unterschrift Patient



PAX-I 3D GREEN NXT



DR. SIMON HAUG & KOLLEGEN